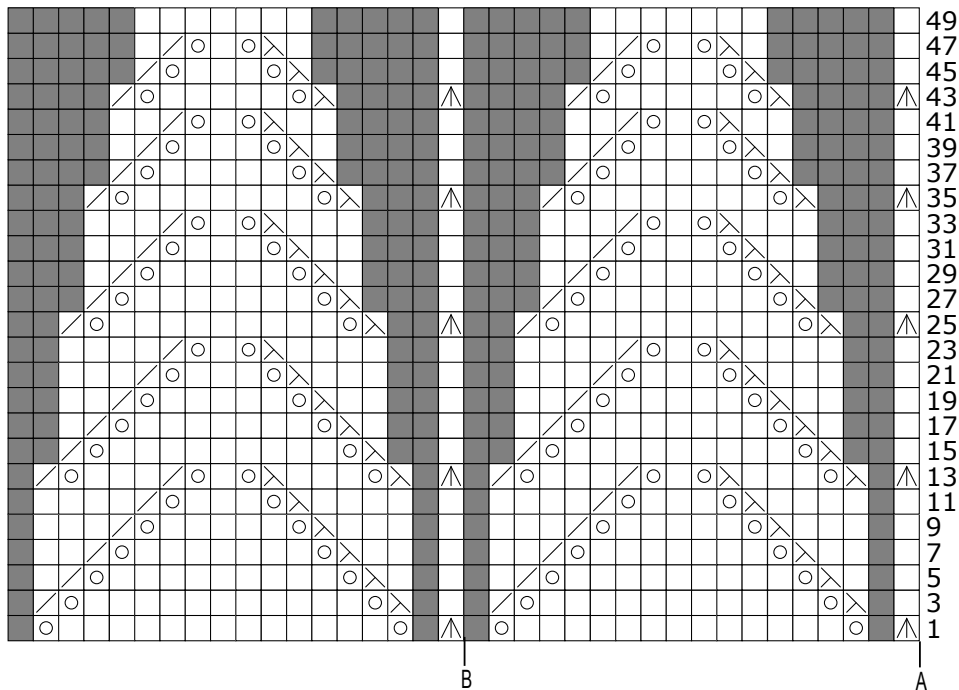


## ITALIANO

### PULL TRAFORATO OCCORRENTE

- Filato **BIO LANA FINE**, col. 131, g 200 (100-150-150).
- Ferri n. 3, 3,5 e 4.
- Ferri circolari n. 3 lunghi cm 40
- Ferri circolari n. 3,5, lunghi cm 80 e cm 40
- Un ago da lana con punta arrotondata
- Difficoltà difficile
- Taglia 8 (2-4-6) anni

### PUNTO TRAFORATO IN TONDO



#### Legenda

Ogni quadretto corrisponde a 1 m. e 1 giro  
Nei giri pari lavorare tutte le m. a diritto

- m. senza significato
- 1 dir.
- 1 gett.
- ▤ 2 m. ins. a dir.
- ▥ 1 accavallato semplice
- ▧ 1 accavallata doppia: passare 2 m. a dir. senza lavorarle, lav. a dir. la m. seg., quindi accavallare le 2 m. passate sulla m. dir.