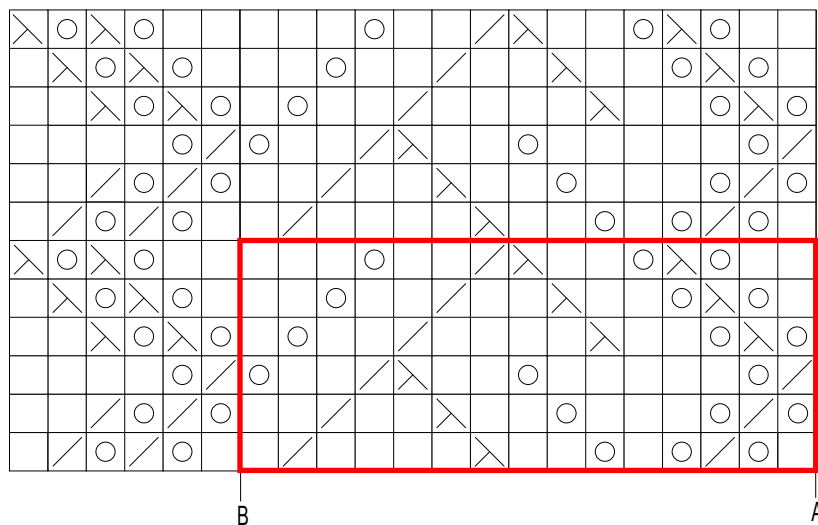


ITALIANO
STOLA DOLCE MOHAIR

PUNTO TRAFORATO



Legenda

Ogni quadretto corrisponde a 1 m. e 1 f.

Rip. sempre dal 1° al 12° f.

Nei f. pari lav. tutte le m. a rov., compresi i gettati

- 1 m. dir.
- 1 gett.
- 2 m. ins. a dir.
- 1 accavallato semplice
- 1 accavallato doppio