

Il Gioco dell'Oca all'uncinetto



Casella 12
Casetta

ITALIANO

CASELLA "CASETTA"

OCCORRENTE

■ Filato BASIC COTTON, col.

916, 100, 589 g 30/cad., col. 27,
868, 250 g 10/cad.

■ Uncinetto 2,5

■ Difficoltà facile

PUNTI IMPIEGATI

Catenella. Maglia alta. Maglia bassa. Maglia bassissima.

Tecnica C2C: la lavorazione delle mattonelle è basata sulla tecnica "Corner to Corner" ovvero da angolo ad angolo. Si inizia lavorando l'angolo inferiore a destra e si termina nell'angolo superiore sinistro. Con questa tecnica ogni giro corrisponde ad una diagonale dello schema e ogni diagonale sarà formata da quadratini che lavoreremo e uniremo l'uno con l'altro (vedi video YouTube Lane Mondial "Tecnica C2C")

ESECUZIONE

NB: per non staccare il filo tra un cambio di colore e l'altro è preferibile che non ci siano più di 2 quadratini. Quando, nel corso della lavorazione, ci saranno 3 o più quadratini di distacco tra quadratini dello stesso colore non sarà possibile trascinare il filo sul retro del lavoro ma sarà necessario fare dei gomitolini aggiuntivi dei colori necessari.

Come si esegue il cambio colore: nel corso della lav. di un quadratino con il col. A lav. l'ultima gettata della 3^a m.a. con il col. B, quindi proseguire con quest'ultimo agganciandosi con 1 m. bss. nell'archetto del quadratino del giro precedente e lav. il quadratino successivo.

Con l'uncinetto n. 2,5 e il filato Basic Cotton col. 100 lav. il primo quadratino dello schema: avv. 6 cat. e lav. 3 m.a. a partire dalla 4^a cat. contando dall'uncinetto

2° giro: girare il lavoro, lav. 6 cat., 3 m.a. (come nel 1° giro), lav. 1 m. bss. nell'archetto del quadratino del giro precedente; lav. 3 cat. e 3 m.a. nell'archetto.

3° giro: girare il lavoro e lav. come nel 2° giro facendo sempre un quadratino in più rispetto al giro precedente ed eseguendo il cambio colore, passando al col. 916, sulla 3^a m.a. dell'ultimo quadratino

4° giro: lav. 1 quadratino con il col.

916, nel corso della lavorazione eseguire il cambio col. e passare al col. 100, lav. i successivi 3 quadratini con il col. 100.

Proseguire la lavorazione alternando i colori come da schema. Dal 22° giro iniziare la lavorazione diminuendo i quadratini: dopo aver girato il lav. lav. 3 m.bss. sulle 3 m.a. dell'ultimo quadratino realizzato nel giro precedente, quindi lav. i quadratini centrali come nei giri precedenti, senza più aggiungere un nuovo quadratino alla fine del giro.

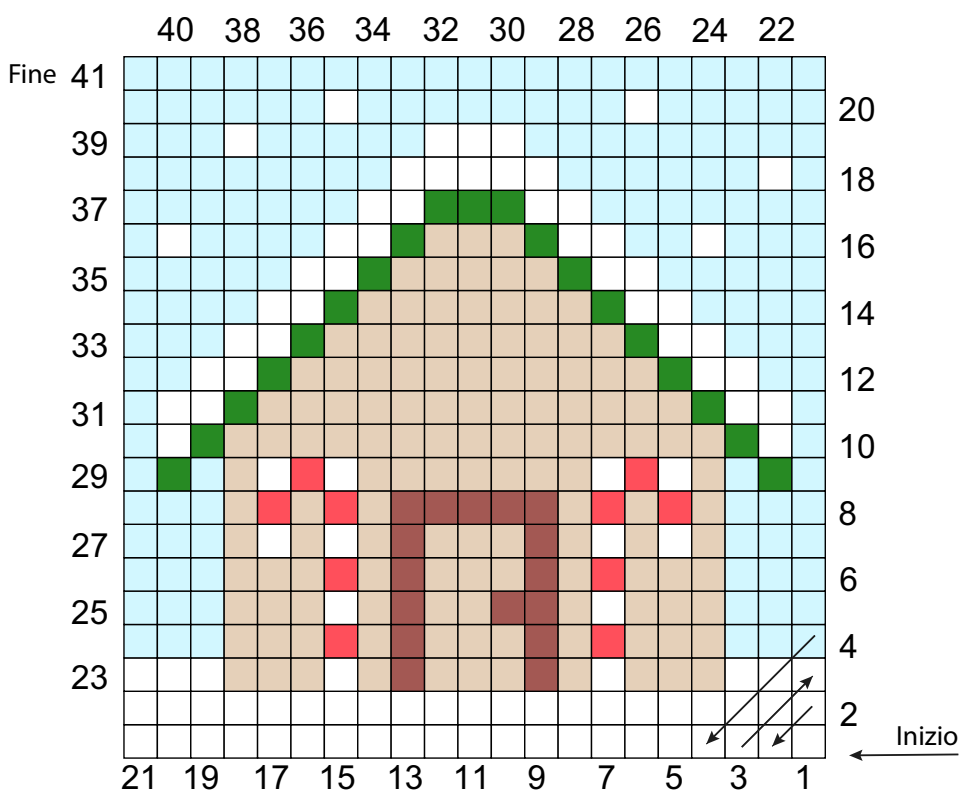
CONFEZIONE E RIFINITURE

Con il col. 916 lavorare 1 giro a m.b. su tutti i bordi, lavorando per ogni quadratino 3 m.b.

VIDEO
TUTORIAL
TECNICA C2C



Scansionami
con il tuo
smartphone!



Legenda

■ col. 27	■ col. 250
■ col. 100	■ col. 916
■ col. 589	■ col. 868