

# Il Gioco dell'Oca all'uncinetetto



Casella 18  
Pianoforte

## ITALIANO

### CASELLA "PIANOFORTE" OCCORRENTE

- Filato BASIC COTTON, col. 200, 100 g 30/cad.
- Uncinetto 2,5
- Difficoltà facile

### PUNTI IMPIEGATI

**Catenella. Maglia alta. Maglia bassa. Maglia bassissima.**

**Tecnica C2C:** la lavorazione delle mattonelle è basata sulla tecnica "Corner to Corner" ovvero da angolo ad angolo. Si inizia lavorando l'angolo inferiore a destra e si termina nell'angolo superiore sinistro. Con questa tecnica ogni giro corrisponde ad una diagonale dello schema e ogni diagonale sarà formata da quadratini che lavoreremo e uniremo l'uno con l'altro (vedi video YouTube Lane Mondial "Tecnica C2C")

### ESECUZIONE

**NB:** per non staccare il filo tra un cambio di colore e l'altro è preferibile che non ci siano più di 2 quadratini. Quando, nel corso della lavorazione, ci saranno 3 o più quadratini di distacco tra quadratini dello stesso colore non sarà possibile trascinare il filo sul retro del lavoro ma sarà necessario fare dei gomitolini aggiuntivi dei colori necessari.

**Come si esegue il cambio colore:** nel corso della lav. di un quadratino con il col. A lav. l'ultima gettata della 3<sup>a</sup> m.a. con il col. B, quindi proseguire con quest'ultimo agganciandosi con 1 m. bss. nell'archetto del quadratino del giro precedente e lav. il quadratino successivo.

Con l'uncinetto n. 2,5 e il filato Basic Cotton col. 200 lav. il primo quadratino dello schema: avv. 6 cat. e lav. 3 m.a. a partire dalla 4<sup>a</sup> cat. contando dall'uncinetto. Eseguire il cambio col. e passare al col. 100.

**2° giro:** girare il lavoro e con il col. 100 lav. 6 cat., 3 m.a. (come nel 1° giro), lav. 1 m. bss. nell'archetto del quadratino del giro precedente; lav. 3 cat. e 3 m.a. nell'archetto. Eseguire nuovamente il cambio col. e passare al col. 200.

**3° giro:** girare il lavoro, lav. 1 quadratino con il col. 200, eseguire il cambio col. e passare al col. 100, lavorare un quadratino con quest'ultimo col. ed eseguire

nuovamente il cambio col. con il 200. Lav. l'ultimo quadratino con il 200 ed eseguire nuovamente il cambio col. con il 100.

Proseguire la lavorazione alternando i colori come da schema. Dal 22° giro iniziare la lavorazione diminuendo i quadratini: dopo aver girato il lav. lav. 3 m.bss. sulle 3 m.a. dell'ultimo quadratino realizzato nel giro precedente, quindi lav. i quadratini centrali come nei giri precedenti, senza più aggiungere un nuovo quadratino alla fine del giro.

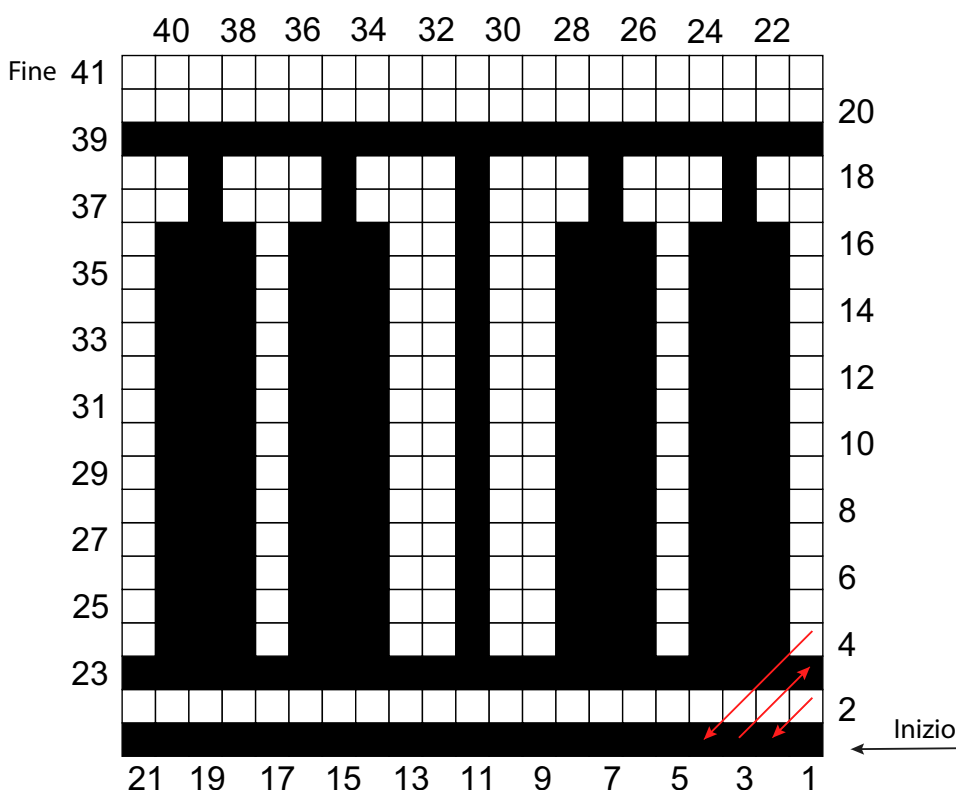
### CONFEZIONE E RIFINITURE

Con il col. 100 lavorare 1 giro a m.b. su tutti i bordi, lavorando per ogni quadratino 3 m.b.

VIDEO  
TUTORIAL  
TECNICA C2C



Scansionami  
con il tuo  
smartphone!



### Legenda

- col. 200
- col. 100