

# Il Gioco dell'Oca all'uncinetto



Casella 6  
Elfo

## ITALIANO

### CASELLA "ELFO"

#### OCCORRENTE

■ Filato BASIC COTTON, col. 868, 27 g 30/cad., col. 100, 200 g 20/cad

■ Uncinetto 2,5

■ Difficoltà facile

#### PUNTI IMPIEGATI

Catenella. Maglia alta. Maglia bassa. Maglia bassissima.

**Tecnica C2C:** la lavorazione delle mattonelle è basata sulla tecnica "Corner to Corner" ovvero da angolo ad angolo. Si inizia lavorando l'angolo inferiore a destra e si termina nell'angolo superiore sinistro. Con questa tecnica ogni giro corrisponde ad una diagonale dello schema e ogni diagonale sarà formata da quadratini che lavoreremo e uniremo l'uno con l'altro (vedi video YouTube Lane Mondial "Tecnica C2C")

#### ESECUZIONE

**NB:** per non staccare il filo tra un cambio di colore e l'altro è preferibile che non ci siano più di 2 quadratini. Quando, nel corso della lavorazione, ci saranno 3 o più quadratini di distacco tra quadratini dello stesso colore non sarà possibile trascinare il filo sul retro del lavoro ma sarà necessario fare dei gomitolini aggiuntivi dei colori necessari.

**Come si esegue il cambio colore:** nel corso della lav. di un quadratino con il col. A lav. l'ultima gettata della 3<sup>a</sup> m.a. con il col. B, quindi proseguire con quest'ultimo agganciandosi con 1 m. bss. nell'archetto del quadratino del giro precedente e lav. il quadratino successivo.

Con l'uncinetto n. 2,5 e il filato Basic Cotton col. 868 lav. il primo quadratino dello schema: avv. 6 cat. e lav. 3 m.a. a partire dalla 4<sup>a</sup> cat. contando dall'uncinetto, eseguendo il cambio colore sulla 3<sup>a</sup> m.a.

**2° giro:** girare il lavoro, con il col. 27 lav. 6 cat., 3 m.a. (come nel 1° giro), lav. 1 m. bss. nell'archetto del quadratino del giro precedente; lav. 3 cat. e 3 m.a. nell'archetto.

**3° giro:** girare il lavoro e lav. come nel 2° giro facendo sempre un quadratino in più rispetto al giro precedente.

Proseguire la lavorazione alternando i colori come da schema.

Dal 22° giro iniziare la lavorazione diminuendo i quadratini: dopo aver girato il lav. lav. 3 m.bss. sulle 3 m.a. dell'ultimo quadratino realizzato nel giro precedente, quindi lav. i quadratini centrali come nei giri precedenti, senza più aggiungere un nuovo quadratino alla fine del giro.

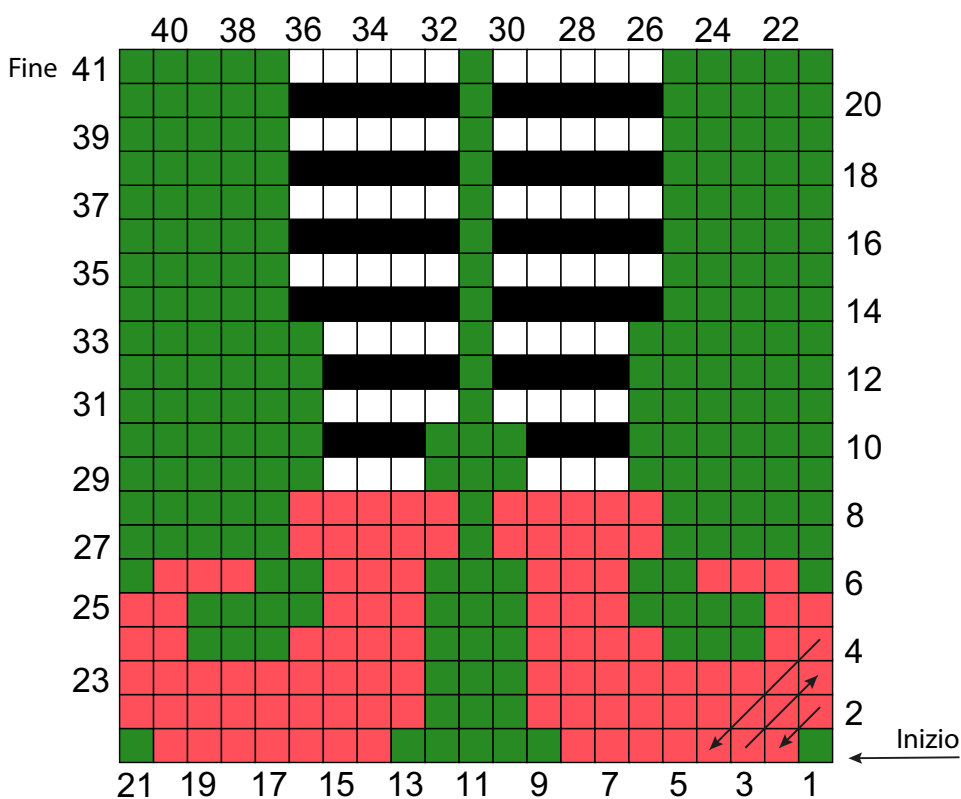
#### CONFEZIONE E RIFINITURE

Con il col. 868 lavorare 1 giro a m.b. su tutti i bordi, lavorando per ogni quadratino 3 m.b.

VIDEO  
TUTORIAL  
TECNICA C2C



Scansionami  
con il tuo  
smartphone!



#### Legenda

- col. 200
- col. 27
- col. 100
- col. 868